



equipo medico perimetral

Inframédica, a través de su división Equipo Médico Perimetral, provee a los hospitales con productos manufacturados con la más alta calidad que aseguran su eficiencia y durabilidad en las diferentes áreas de éstos.

contenido *equipo medico perimetral*

	<i>Página</i>
Tomas para gases médicos	226
Registros metálicos para tomas	226
Módulos de servicio	227
Flujómetros de presión compensada	227
Humidificadores	228
Aspiradores	228
Inyectores de succión	229
Aditamentos	229
Alarmas audiovisuales	230
Accesorios para aspiradores	231
Refacciones	231
Productos sobrepedido	232



Tomas para gases médicos Tipo Puritan Bennett

401358	O-PBINFRC-U-OXY	OXIGENO
401359	O-PBINFRC-U-AIR	AIRE
401362	O-PBINFRC-U-VAC	VACIO

Código Modelo



Características:

Toma para gases médicos de conexión de enchufe rápido tipo Puritan para instalación en consola marca INFRAMEDICA.

Consta de: salida mural sencilla, placa modular y modulo de servicio.

Aplicaciones:

Utilizadas para proveer un medio de conexión al personal médico a la línea de gases de un hospital o clínica y disponer del suministro adecuado de gases para las diferentes aplicaciones.

Diseño específico para cada gas.

Salida mural con un giro de 360° en el tubo de entrada facilitando la instalación

Identificación del gas en el tubo de entrada y en la placa.

Placa frontal en material aluminio con impresiones de identificación de gas, resistente a la intemperie y líquidos de limpieza

Normas aplicadas:

CGAV-5-1989

CGAG-4.1-1996

401363	O-PBINFRW-U-OXY	OXIGENO
401364	O-PBINFRW-U-AIR	AIRE
401366	O-PBINFRW-U-VAC	VACIO

Código Modelo



Características:

Toma para gases médicos de conexión de enchufe rápido tipo Puritan para instalación en pared marca INFRAMEDICA.

Consta de: salida mural sencilla, placa modular y modulo de servicio.

Aplicaciones:

Utilizadas para proveer un medio de conexión al personal médico a la línea de gases de un hospital o clínica y disponer del suministro adecuado de gases para las diferentes aplicaciones.

Diseño específico para cada gas.

Salida mural con un giro de 360° en el tubo de entrada facilitando la instalación

Identificación del gas en el tubo de entrada y en la placa.

Placa frontal en material aluminio con impresiones de identificación de gas, resistente a la intemperie y líquidos de limpieza

Normas aplicadas:

CGAV-5-1989

CGAG-4.1-1996

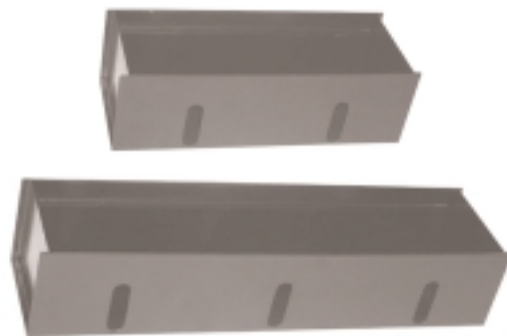
Registros metálicos para 2 y 3 tomas

400200	D-007-20	para 2 tomas
400210	D-007-21	para 3 tomas

Código Modelo

Características:

Registros metálicos para tomas de gases médicos ocultas a muro



Módulos de servicio para toma Aramed

400004	Q10-AD-O	OXIGENO
400005	Q10-AD-A	AIRE
400006	Q10-AD-N	OXIDO NITROSO
400007	Q10-AD-V	VACIO

Código Modelo

Características:

Adaptador de toma Aramed a toma **Inframédica**

Flujómetros presión compensada

400013	D-016-A	FLUJOMETRO TIPO PURITAN ROSCADO
--------	---------	---------------------------------

Código Modelo

Características:

Equipo de medición de flujo de oxígeno, para uso médico, con escala en litros por minuto, válvula de graduación fina.

Rango de 0-8 LPM con marca **Inframédica**

Aplicaciones:

Se utiliza para dosificar en litros por minuto el suministro de oxígeno al paciente, vía nasal, en usos generales.

Norma aplicada: CGA



400021	D-017-A	FLUJOMETRO TIPO PURITAN
400022	D-017-C	FLUJOMETRO TIPO AGA-ARAMEL
400025	D-017-E	FLUJOMETRO TIPO INFRA DISS

Código Modelo

Características:

Equipo de medición de flujo de oxígeno, para uso médico, con escala en litros por minuto, válvula de graduación fina.

Rango de 0-15 LPM con marca **Inframédica**.

Aplicaciones:

Se utiliza para dosificar en litros por minuto el suministro de oxígeno al paciente, vía nasal, en usos generales.

Norma aplicada: CGA



400034	D-017-FD-C	FLUJOMETRO TIPO AGA-ARAMEL
400035	D-017-FD-E	FLUJOMETRO TIPO INFRA DISS

Código Modelo

Características:

Equipo de medición de flujo de oxígeno, para uso médico, con escala en litros por minuto, válvula de graduación fina.

Rango de 0-15 LPM con marca **Inframédica**.

Aplicaciones:

Se utiliza para dosificar en litros por minuto el suministro de oxígeno al paciente, vía nasal, en usos generales.

Norma aplicada: CGA



Humidificadores

4680 **D-301** **CONEXION CGA**

Código Modelo



Características:

Humidificador reutilizable, Marca **Inframédica**

Con tapa de latón cromado, frasco de polipropileno y columna con burbujeador grado médico.

Aplicaciones: Su función es humectar oxígeno a través de una columna con terminal de orificios. Finos, sumergida en agua destilada, evitando resecaamiento en la zona traqueal.

Norma aplicada:

CGAE-7-1992

CGAV-5-1989

CGAG-4.1-1996

Aspiradores presión-vacío

4545 **EQP-A-1-T** **CON CONEXION A TOMA PURITAN**
400410 **EQP-A-1-C** **C/ CONEXION A TOMA AGA-ARAMED**

Código Modelo



Características:

Aspirador médico succión fuerte. Marca: **Inframédica**

Consta de inyector de succión, frasco de vidrio de 1 lto. Graduado, tapa de hule con pivotes de acero inoxidable, Dispositivo contra derrames, canastilla, soporte y juego de mangueras.

Aplicaciones:

Aspirador para quirófano, presión positiva, para aseo broquial a neonatos y adultos, para evacuación de sangre y líquidos, en áreas operatorias.

Valor de succión máxima 37 cm Hg.

Norma aplicada:

CGAG-4.1-1996

Aspiradores presión-vacío

400540 **D-507**

Código Modelo

Características:

Aspirador rodable para quirófano marca: **Inframédica**

Consta de base rodable con columna, 3 canastillas, dos frascos de 1 galón, 1 frasco de 1 Lto., 2 tapas de hule con pivotes de acero inoxidable, dispositivo contra derrames, inyector de succión con vacuometro de 0-30" Hg juego de mangueras y manguera de alimentación aire de 6 mts. (Especificar conexión)

Aplicaciones:

Aspirador para quirófano, presión positiva, para aseo broquial a neonatos y adultos, para evacuación de sangre y líquidos, en áreas operatorias.

Norma aplicada:

CGAG-4.1-1996



Inyectores de succión presión vacío

4706	D-236	CONEXION A TOMA DE AIRE PURITAN
4707	D-240	CONEXION A TOMA DE AIRE INFRA DISS

Código Modelo

Características: Equipo que funciona con aire comprimido de grado médico, que genera vacío a través de un venturi. Su función es la de aspirar líquidos y secreciones de un paciente.

En hospitales y clínicas se aplican tres tipos de succión:

Succión fuerte, succión gástrica y succión torácica

Normas aplicadas: Europa Din



400970	D-246	INYECTOR DE SUCCION PARA ADITAMENTO SENCILLO Y/O DOBLE
---------------	--------------	--

Código Modelo

Características:

Equipo que funciona con aire comprimido de grado médico, que genera vacío a través de un venturi. Su función es la de aspirar líquidos y secreciones de un paciente.

En hospitales y clínicas se aplican tres tipos de succión:

Succión fuerte, succión gástrica y succión torácica

Normas aplicadas:

Europa Din



Aditamentos

401000	D-232-C	PARA TOMA AGA- ARAMED DE CONEXION RÁPIDA CON SEGURO ROSCADO
---------------	----------------	---

Código Modelo

Características:

Equipo para funcionar en conjunto con inyector de succión, proporcionando la medición de la presión en la línea y regulación del flujo de aire con que se efectúa la succión.

Aplicaciones:

Aditamento sencillo con manómetro, válvula de graduación y conexión diss aire.

Norma aplicada:

CGAG-4.1-1996



Aditamentos

401030 D-232-AD-C PARA TOMA AGA-ARAMEL DE CONEXION RAPIDA CON SEGURO ROSCADO

Código Modelo



Características:

Equipo para funcionar en conjunto con inyector de succión, proporcionando la medición de la presión en la línea y regulación del flujo de aire con que se efectúa la succión.

Aplicaciones:

Aditamento doble con manómetros, válvula de graduación y conexión de aire

Norma aplicada:

CGAG-4.1-1996

Alarmas audiovisuales

401420 AD-100-0 PARA OXÍGENO
401430 AD-100-A PARA AIRE MEDICO

Código Modelo



Características:

Alarma audiovisual Marca **Inframedica**

Para sistemas de distribución de gases médicos en hospitales.

Aplicaciones:

Se utiliza para generar una alarma visual y sonora cuando las condiciones de presión de las líneas de gases presentan variación.

Instaladas en áreas como estación de enfermeras, quirófanos, sala de expulsión, unidades de cuidado intensivo, urgencias y otros.

Normas aplicadas:

NFPA-99-1999

Nota: La alimentación eléctrica de las alarmas es a 127 volts. A.C.

401460 AD-012-A

Código Modelo



Características:

Switch de presión para alarma audiovisual

Aplicaciones:

Se utiliza para generar una alarma visual y sonora cuando las condiciones de presión de las líneas de gases presentan variación.

Instaladas en áreas como estación de enfermeras, quirófanos, sala de expulsión, unidades de cuidado intensivo, urgencias y otros.

Normas aplicadas:

NFPA-99-1999

Nota: Este switch no es recomendable para la alarma de vacío médico AD - 100 - V.

Accesorios aspirador

4714 **D-015-B**

Código Modelo

Características:

Frasco de vidrio de 1 Lt. con tapa de hule con pivotes de acero inoxidable, dispositivo contra derrames y juego de mangueras.



4708 **PF-111-9-1G** **FRASCO DE 1 LTO.**
4712 **PF-111-9-2G** **FRASCO DE 2 LTS.**
401580 **PF-111-9-4G** **FRASCO DE 1 GALON**

Código Modelo

Presentación:

Frasco de vidrio de 1 Lt. con graduación.
 Frasco de vidrio de 2 Lts. con graduación.
 Frasco de vidrio de 1 galón con graduación.



Accesorios aspirador

4710 **PF-111-G**

Código Modelo

Características:

Tapa de hule con pivotes de acero inoxidable y dispositivo contra derrames, para frascos de 1 y 2 Lts.



Refacciones

401630 **PF-102-5-T** **EMPAQUE**

Código Modelo

Características:

Kit de refaccionamiento para módulo de servicio de gases médicos, oxígeno, aire, óxido nítrico y vacío puritan, infra diss e infra con seguro roscado.

Presentación:

Resorte (paquete de 10 pzas.)
 Mecanismo de sello (paquete de 10 pzas.)
 Empaque (Paquete de 10 pzas.)



401510 **PF-111-G-1**

Código Modelo

Características:

Tapa de hule con pivotes de acero inoxidable y dispositivo contra derrames para frasco de 1 galón.



Refaccionamiento humidificador

4704 **INFRA-300-IP** **FRASCO PARA HUMIDIFICADOR**

Código Modelo

Presentación:

Frasco para humidificador
 Columna para burbujeador de 15 cms. (Paquete de 10 pzas.)
 Burbujeador (paquete 10 pzas.)





Instalaciones de gases

CODIGO	MODELO	DESCRIPCION	USOS
* <u>401440</u>	AD-100-N	Alarma audiovisual Oxido Nitroso	Instalaciones
* <u>401450</u>	AD-100-V	Alarma audiovisual vacío	Instalaciones
* <u>401170</u>	D-244-C	Manguera 3 mts. oxígeno	Instalaciones
* <u>401120</u>	D-244	Manguera 3 mts. Oxígeno Toma Puritansin terminal	Instalaciones
* <u>401290</u>	D-519-E	Manguera 3 mts. aire toma Diss terminal Diss macho	Instalaciones
* <u>401320</u>	D-520-C	Manguera 3 mts. aire toma Aramed terminal Diss hembra	Instalaciones
* <u>401300</u>	D-520-E	Manguera 3 mts. aire toma Diss terminal Diss hembra	Instalaciones
* <u>401280</u>	D-520-H	Manguera 3 mts. aire toma INFRA terminal Diss hembra	Instalaciones
* <u>401270</u>	D-519-H	Manguera 3 mts. aire toma INFRA terminal Diss macho	Instalaciones
* <u>401260</u>	D-520	Manguera 3 mts. aire toma Puritan terminal Diss hembra	Instalaciones
* <u>401250</u>	D-519	Manguera 3 mts. aire toma Puritan terminal Diss macho	Instalaciones
* <u>401200</u>	D-517-C	Manguera 3 mts. O ₂ toma Aramed terminal macho	Instalaciones
* <u>401140</u>	D-518	Manguera 3 mts. O ₂ toma Puritan terminal hembra	Instalaciones
* <u>401130</u>	D-517	Manguera 3 mts. O ₂ toma Putitan terminal macho	Instalaciones
* <u>401150</u>	D-244-E	Manguera 3 mts. O ₂ Toma Diss sin terminal	Instalaciones
* <u>401310</u>	D-519-C	Manguera 3 mts. toma Aramed terminal Diss macho	Instalaciones
* <u>401190</u>	D-517-H	Manguera 3 mts. O ₂ toma INFRA terminal macho	Instalaciones
* <u>401180</u>	D-517-E	Manguera 3 mts. O ₂ toma INFRA Diss terminal macho	Instalaciones
* <u>401160</u>	D-244-H	Manguera 3 mts. O ₂ toma INFRA sin terminal	Instalaciones
* <u>401210</u>	D-523	Manguera 6 mts. aire toma Puritan	Instalaciones
* <u>401100</u>	D-620-C	Manguera 6 mts. O ₂ toma Aramed	Instalaciones
* <u>401410</u>	D-524-C	Manguera 6 mts. vacío toma Aramed	Instalaciones
* <u>401400</u>	D-524-E	Manguera 6 mts. vacío toma INFRA Diss	Instalaciones
* <u>401390</u>	D-524-H	Manguera 6 mts. vacío toma INFRA Diss	Instalaciones
* <u>401380</u>	D-524	Manguera 6 mts. vacío toma Puritan	Instalaciones
* <u>401230</u>	D-621-H	Manguera 6 mts. aire INFRA	Instalaciones
* <u>401240</u>	D-621-C	Manguera 6 mts. aire Aramed	Instalaciones
* <u>401220</u>	D-621	Manguera 6 mts. aire INFRA Diss	Instalaciones
* <u>401330</u>	D-522	Manguera 6 mts. Oxido Nitroso toma Puritan	Instalaciones
* <u>401370</u>	D-245	Manguera de 6 mts. D-245	Instalaciones





Instalaciones de gases

CODIGO	MODELO	DESCRIPCION	USOS
* <u>401090</u>	D-620-H	Manguera de 6 mts. O ₂ toma INFRA	Instalaciones
* <u>401070</u>	D-521	Manguera de 6 mts. O ₂ toma PURITAN	Instalaciones
* <u>401110</u>	D-543	Manguera de 6 mts. Oxígeno toma Diss Anestesia	Instalaciones
* <u>401080</u>	D-620	Manguera de 6 mts. O ₂ toma INFRA Diss	Instalaciones
* <u>401590</u>	MD-12-1	Manguera médica (5mts.) aspirador	Instalaciones
* <u>401620</u>	MD-15-1	Manguera médica (5mts.) N ₂ O	Instalaciones
* <u>401600</u>	MD-13-1	Manguera médica (5mts.) aire	Instalaciones
* <u>401610</u>	MD-14-1	Manguera médica (5mts.) O ₂	Instalaciones
* <u>7063</u>	WES-MD9-12	Manifold dúplex de reserva 12 cil.	Instalaciones
* <u>7064</u>	WES-MD9-16	Manifold dúplex de reserva 16 cil.	Instalaciones
* <u>7066</u>	WES-MD9-20	Manifold dúplex de reserva 20 cil.	Instalaciones
* <u>7061</u>	WES-MD9-4	Manifold dúplex de reserva 4 cil.	Instalaciones
* <u>7062</u>	WES-MD9-8	Manifold dúplex de reserva 8 cil.	Instalaciones
* <u>7092</u>	WESPF326CV36B	Pigtail óxido nitroso	Instalaciones
* <u>7091</u>	WESWMH-2-7	Pigtail p/dewars de 1.7m	Instalaciones
* <u>7090</u>	WESOKL-8507 p/Oxi	Pigtail p/manifold	Instalaciones
* <u>7093</u>	WESOKL 8341	Pigtail Oxig. entrada europea	Instalaciones

Inyectores de succión

CODIGO	MODELO	DESCRIPCION	USOS
* <u>400950</u>	D-246-1C	Inyector de succión doble toma Aga-Armed	Aspiración de líquidos
* <u>400960</u>	D-246-1E	Inyector de succión doble toma INFRA D/Aire Diss	Aspiración de líquidos
* <u>400920</u>	D-242	Inyector de succión con conexión a toma de aire Ohmeda	Aspiración de líquidos
* <u>400930</u>	D-235-V	Inyector de succión con vacuómetro de 0-30" HG	Aspiración de líquidos
* <u>400940</u>	D-246-1D	Inyector de succión doble c/conexión	Aspiración de líquidos
* <u>4846</u>	D-243	Inyector de succión toma INFRA	Aspiración de líquidos
* <u>4692</u>	D-239	Inyector de succión toma Plarre	Aspiración de líquidos
* <u>4691</u>	D-238	Inyector de succión toma Aramed	Aspiración de líquidos



Flujómetros

<i>CODIGO</i>	<i>MODELO</i>	<i>DESCRIPCION</i>	<i>USOS</i>
* <u>400036</u>	D017-FD-A	Flujómetro doble p/toma Puritan	Dosificación de Oxígeno
* <u>400027</u>	D-017-I	Flujómetro 0-15 LPM toma Chemetron	Dosificación de Oxígeno
* <u>400023</u>	D-017-H	Flujómetro 0-15 LPM toma INFRA seguro roscado	Dosificación de Oxígeno
* <u>400026</u>	D-017-G	Flujómetro 0-15 LPM toma Ohmeda	Dosificación de Oxígeno
* <u>400024</u>	D-017-D	Flujómetro 0-15 LPM toma Plarre R 3/8	Dosificación de Oxígeno
* <u>400014</u>	D-016-C	Flujómetro 0-8 LPM toma Aramed	Dosificación de Oxígeno
* <u>400019</u>	D-016-I	Flujómetro 0-8 LPM toma Chemetron	Dosificación de Oxígeno
* <u>400017</u>	D-016-E	Flujómetro 0-8 LPM toma INFRA Diss	Dosificación de Oxígeno
* <u>400015</u>	D-016-H	Flujómetro 0-8 LPM toma INFRA seguro roscado	Dosificación de Oxígeno
* <u>400018</u>	D-016-G	Flujómetro 0-8 LPM toma Ohmeda	Dosificación de Oxígeno
* <u>400016</u>	D-016-D	Flujómetro 0-8 LPM toma Plarre R 3/8	Dosificación de Oxígeno
* <u>400033</u>	D-017-FD-H	Flujómetro doble 0-15 LPM toma INFRA seguro roscado	Dosificación de Oxígeno
* <u>400029</u>	D-016-FD-C	Flujómetro doble 0-8 LPM toma Aramed	Dosificación de Oxígeno
* <u>400031</u>	D-016-FD-E	Flujómetro doble 0-8 LPM toma INFRA Diss	Dosificación de Oxígeno
* <u>400028</u>	D-016-FD-H	Flujómetro doble 0-8 LPM toma INFRA seguro roscado	Dosificación de Oxígeno
* <u>400032</u>	D-016-FD-A	Flujómetro doble 0-8 LPM toma Puritan	Dosificación de Oxígeno
* <u>400046</u>	D-022-C	Flujómetro p/toma Aramed	Dosificación de Oxígeno
* <u>400053</u>	D-022-I	Flujómetro p/toma Chemetron D-022-I	Dosificación de Oxígeno
* <u>400051</u>	D-022-E	Flujómetro p/toma INFRA	Dosificación de Oxígeno
* <u>400047</u>	D-022-H	Flujómetro p/toma INFRA	Dosificación de Oxígeno
* <u>400052</u>	D-022-G	Flujómetro p/toma Ohmeda	Dosificación de Oxígeno
* <u>400049</u>	D-022-D	Flujómetro p/toma Plarre	Dosificación de Oxígeno
* <u>400045</u>	D-022-A	Flujómetro p/toma Puritan	Dosificación de Oxígeno
* <u>400038</u>	D-021-C	Flujómetro Ped. 0-3.5 LPM toma Aramed	Dosificación de Oxígeno
* <u>400044</u>	D-021-I	Flujómetro Ped. 0-3.5 LPM toma Chemetron	Dosificación de Oxígeno
* <u>400054</u>	D-021-E	Flujómetro Ped. 0-3.5 LPM toma INFRA Diss	Dosificación de Oxígeno
* <u>400039</u>	D-021-H	Flujómetro Ped. 0-3.5 LPM toma INFRA seguro roscado	Dosificación de Oxígeno
* <u>400043</u>	D-021-G	Flujómetro Ped. 0-3.5 LPM toma Ohmeda	Dosificación de Oxígeno
* <u>400041</u>	D-021-D	Flujómetro Ped. 0-3.5 LPM toma Plarre R 3/8	Dosificación de Oxígeno
* <u>400037</u>	D-021-A	Flujómetro Ped. 0-3.5 LPM toma Purita	Dosificación de Oxígeno





Tomadas (módulos)

CODIGO	MODELO	DESCRIPCION	USOS
* 401340	D-522-H	Toma conexión Diss INFRA	Tomadas para gases médicos
* 401350	D-522-C	Toma conexión rápida Aga-Aramed	Tomadas para gases médicos
* 401360	D-522-E	Toma conexión rápida INFRA	Tomadas para gases médicos
* 401355	O-QDWAL-S-AIR	Toma de aire Ohmeda pared	Tomadas para gases médicos
* 4757	EQ-01-T	Toma mural completa c/conex de Oxígeno EQ-01	Tomadas para gases médicos
* 401346	O-CHWAL-S-AIR	Toma p/aire Chemetron pared aire	Tomadas para gases médicos
* 401347	O-CHWAL-S-N2O	Toma p/aire Chemetron pared N2O	Tomadas para gases médicos
* 401345	O-CHWAL-S-OXY	Toma p/aire Chemetron pared Oxígeno	Tomadas para gases médicos
* 401348	O-CHWAL-S-VAC	Toma p/aire Chemetron pared vacío	Tomadas para gases médicos
* 401342	O-CHCON-S-AIR	Toma p/aire Chemetron aire	Tomadas para gases médicos
* 401343	O-CHCON-S-N2O	Toma p/aire Chemetron N2O	Tomadas para gases médicos
* 401341	O-CHCON-S-OXY	Toma p/aire Chemetron O2	Tomadas para gases médicos
* 401344	O-CHCON-S-VAC	Toma p/aire Chemetron vacío	Tomadas para gases médicos
* 401351	O-QDCON-S-AIR	Toma p/aire Ohmeda	Tomadas para gases médicos
* 400080	EQ-03-T	Toma p/gas médico Oxido Nitroso Diss	Tomadas para gases médicos
* 400070	EQ-02-T	Toma p/gas médico aire Diss	Tomadas para gases médicos
* 400090	EQ-04-T	Toma p/gas médico vacío Diss	Tomadas para gases médicos
* 401352	O-QDCON-S-N2O	Toma p/Oxido Nitroso Ohmeda	Tomadas para gases médicos
* 401356	O-QDWAL-S-N2O	Toma p/Oxido Nitroso Ohmeda pared	Tomadas para gases médicos
* 401361	O-PBINFRU-U-N2O	Toma p/Oxido Nitroso Puritan	Tomadas para gases médicos
* 401349	O-QDCON-S-OXY	Toma p/Oxígeno Ohmeda	Tomadas para gases médicos
* 401354	O-QDWAL-S-OXY	Toma p/Oxígeno Ohmeda pared	Tomadas para gases médicos
* 401353	O-QDCON-S-VAC	Toma p/vacío Ohmeda	Tomadas para gases médicos
* 401357	O-QDWAL-S-VAC	Toma p/vacío Ohmeda pared	Tomadas para gases médicos
* 401365	O-PBINFRW-U-N2O	Toma pared Oxido Nitroso Puritan	Tomadas para gases médicos
* 400180	Q7-N	Módulo de servicio Oxido Nitroso Q7-N	Módulos de servicio
* 400190	Q7-V	Módulo de servicio Vacío	Módulos de servicio
* 400009	Q10-AD-PI-A	Módulo de servicio Beacon Puritan Amico INFRA Aire	Módulos de servicio
* 400011	Q10-AD-PI-N	Módulo de servicio Beacon Puritan Amico INFRA N2O	Módulos de servicio
* 400008	Q10-AD-PI-O	Módulo de servicio Beacon Puritan Amico INFRA O2	Módulos de servicio
* 400012	Q10-AD-PI-V	Módulo de servicio Beacon Puritan Amico INFRA Vacío	Módulos de servicio





Tomás (módulos)

<i>CODIGO</i>	<i>MODELO</i>	<i>DESCRIPCION</i>	<i>USOS</i>
* <u>401040</u>	D-234	Válvula de graduación	Reg. de flujo y med. de presión
* <u>401760</u>	K-007	Kit K-007 (1res,1check,1emp)	Refacciones salida mural
* <u>401650</u>	514504-T	Mecanismo (paq. 10 pzas.)	Refacciones
* <u>401710</u>	G-790-9T	O-Ring (paquete de 10 pzas.) G-790-9	Refacciones salida mural
* <u>401680</u>	D1-3901-T	O-Ring (paquete de 50 pzas.) 622001	Refacciones tomas
* <u>401700</u>	PF-102-3	Sub ensamble de conector PF-102-3	Refacciones salida mural
* <u>4703</u>	D-044	Salida mural sencilla D-044	Tomas para gases médicos
* <u>401640</u>	833100-T	Resorte (paquete de 10 pzas.)	Refacciones

Conectores para tomas

<i>CODIGO</i>	<i>MODELO</i>	<i>DESCRIPCION</i>	<i>USOS</i>
* <u>400840</u>	512100	Conector 512100	Conexión para tomas
* <u>400770</u>	PF-111-25	Conector inyector de succión	Conexión para tomas
* <u>401730</u>	D2-0701	Conector p/toma de aire INFRA Diss	Conexión para tomas
* <u>401750</u>	D2-0401	Conector p/toma de Oxido Nitroso INFRA Diss	Conexión para tomas
* <u>400900</u>	AD-CHUA-M2	Conector p/toma de aire Chemetron	Conexión para tomas
* <u>400860</u>	AD-OHUA-M2	Conector p/toma de aire Ohmeda	Conexión para tomas
* <u>400890</u>	AD-CHUO-M2	Conector p/toma de Oxígeno Chemetron	Conexión para tomas
* <u>401740</u>	D2-0501	Conector p/toma de vacío INFRA	Conexión para tomas
* <u>400720</u>	512013-C	Conector p/toma Oxígeno Puritan corto	Conexión para tomas
* <u>400730</u>	Q9-003-13-E	Conector p/toma Oxígeno INFRA	Conexión para tomas
* <u>4772</u>	PF-111-51	Conector p/toma Oxígeno Puritan largo	Conexión para tomas
* <u>401751</u>	AD-CHUV-M2	Conector p/toma vacío Chemetron	Conexión para tomas
* <u>400880</u>	AD-OHUV-M2	Conector p/toma de aire Ohmeda	Conexión para tomas
* <u>400750</u>	PF-111-52	Conector p/toma Oxígeno Aramed	Conexión para tomas
* <u>400760</u>	D2-0802	Conector p/toma Oxígeno Plarre	Conexión para tomas
* <u>400830</u>	SK-1085-2-C	Conector p/toma Oxido Nitroso Puritan	Conexión para tomas
* <u>4774</u>	210636-C	Conector rápido toma de aire Puritan	Conexión para tomas
* <u>4770</u>	D2-0901	Conector roscable p/toma Oxígeno	Conexión para tomas





Conectores para tomas

CODIGO	MODELO	DESCRIPCION	USOS
* <u>400910</u>	AD-CHU2-M2	Conector tipo Chemetron Oxido Nitroso	Conexión para tomas
* <u>400790</u>	D2-0601	Conector tipo INFRA Diss aire	Conexión para tomas
* <u>400870</u>	AD-OHU2-M2	Conector tipo Ohmeda Oxido Nitroso	Conexión para tomas
* <u>400850</u>	AD-OHUO-M2	Conector tipo Ohmeda Oxígeno	Conexión para tomas
* <u>400820</u>	D2-0902-A	Conector tipo Plarre R-3/8 aire	Conexión para tomas
* <u>400800</u>	PF-111-42	Conector toma de aire Aramed	Conexión para tomas
* <u>400780</u>	PF-111-25-4C	Conector toma de aire INFRA	Conexión para tomas

Reguladores de vacío

CODIGO	MODELO	DESCRIPCION	USOS
* <u>401821</u>	VR-C1UT-F2A	Regulador de Vacío analógico	Regulación de Vacío directo
* <u>401822</u>	VR-C2UT-F2A	Regulador de vacío analógico 2 modos	Regulación de Vacío directo
* <u>401823</u>	VR-C3UT-F2A	Regulador de vacío analógico 3 modos	Regulación de Vacío directo
* <u>401824</u>	VR-CIUT-F2D	Regulador de vacío digital	Regulación de Vacío directo
* <u>401825</u>	VR-C2UT-F2D	Regulador de vacío digital 2 modos	Regulación de Vacío directo
* <u>401826</u>	VR-C3UT-F2D	Regulador de vacío digital 3 modos	Regulación de Vacío directo

Aditamentos

CODIGO	MODELO	DESCRIPCION	USOS
* <u>401010</u>	D-232-AD	Aditamento doble toma INFRA	Reg. de flujo y med. de presión
* <u>401020</u>	D-232-AD-E	Aditamento doble toma INFRA Diss	Regulación de Vacío directo
* <u>400980</u>	D-232	Aditamento sencillo toma INFRA	Regulación de Vacío directo
* <u>400990</u>	D-232-E	Aditamento sencillo toma INFRA Diss	Regulación de Vacío directo



Aspiradores

<i>CODIGO</i>	<i>MODELO</i>	<i>DESCRIPCION</i>	<i>USOS</i>
* <u>4540</u>	EQP-A-1-R-T	Aspirador médico toma INFRA Diss 1 lt	Succión fuerte
* <u>400470</u>	EQ-P-A-5-R-T	Aspirador médico toma INFRA Diss 2 lt	Succión fuerte
* <u>400510</u>	EQP-A-4-D	Aspirador médico toma Plarre R-3/8 1 gal	Succión fuerte
* <u>400420</u>	EQP-A-1-D	Aspirador médico toma Plarre R-3/8 1 lt	Succión fuerte
* <u>400460</u>	EQ-P-A-5-D	Aspirador médico toma Plarre R-3/8 2 lt	Succión fuerte
* <u>400480</u>	EQP-A-4-A	Aspirador médico toma Puritan 1 gal	Succión fuerte
* <u>400400</u>	EQP-A-1-H	Aspirador médico toma Puritan 1 lt	Succión fuerte
* <u>400430</u>	EQP-A-5-T	Aspirador médico toma Puritan2 lt	Succión fuerte
* <u>400590</u>	D-501	Aspirador médico vacío 1 lt	Portátil succión gástrica
* <u>400560</u>	D-508	Aspirador rodable	Rodable para quirófano
* <u>401550</u>	PF-111-37	Canastilla rodable 1 gal	Accesorios Aspiradores
* <u>401540</u>	PF-111-32	Canastilla cromada 2 lt	Accesorios Aspiradores
* <u>4711</u>	PF-111-31	Canastilla p/frasco 1 lt	Accesorios Aspiradores
* <u>401490</u>	D-015-D	Frasco de vidrio de 1 gal	Accesorios Aspirador
* <u>401480</u>	D-015-C	Frasco de vidrio de 2 lt	Accesorios Aspirador
* <u>4713</u>	PF-III-24-A	Soporte p/canastilla	Accesorios Aspirador
* <u>401840</u>	1130MP-1002	Recipiente p/aspirador	Accesorios Aspirador
* <u>4583</u>	1135-203	Aspirador de flemas s/base	Aspirador para domicilio
* <u>400530</u>	D-506	Aspirador médico portátil 0-200 mm Hg	Portátil succión gástrica
* <u>400550</u>	D-540	Aspirador médico portátil 0-60 cm H ₂ O	Portátil succión torácica
* <u>400570</u>	D-509	Aspirador médico rodable 0-200 mm Hg	Portátil succión gástrica
* <u>400580</u>	D-510	Aspirador médico rodable 0-200 mm Hg	Portátil succión torácica
* <u>400500</u>	EQP-A-4-C	Aspirador médico toma Aramed 1 gal	Succión fuerte
* <u>400450</u>	EQ-P-A-5-C	Aspirador médico toma Aramed 2 lt	Succión fuerte
* <u>400490</u>	EQP-A-4-H	Aspirador médico toma INFRA 1 gal	Succión fuerte
* <u>400440</u>	EQ-P-A-5-H	Aspirador médico toma INFRA 2 lt	Succión fuerte
* <u>400520</u>	EQP-A-4-E	Aspirador médico toma INFRA Diss 1 gal	Succión fuerte
* <u>4584</u>	1130	Aspirador de flemas	Succión fuerte





Brazos giratorios

<i>CODIGO</i>	<i>MODELO</i>	<i>DESCRIPCION</i>	<i>USOS</i>
* <u>400630</u>	D-854-C	Brazo giratorio toma Aramed	Equipo quirófano
* <u>400690</u>	D-855-C	Brazo giratorio toma Aramed	Equipo quirófano
* <u>400620</u>	D-854-H	Brazo giratorio toma INFRA	Equipo quirófano
* <u>400680</u>	D-855-H	Brazo giratorio toma INFRA	Equipo quirófano
* <u>400650</u>	D-854-E	Brazo giratorio toma INFRA Diss	Equipo quirófano
* <u>400710</u>	D-855-E	Brazo giratorio toma INFRA Diss	Equipo quirófano
* <u>400640</u>	D-854-D	Brazo giratorio toma Plarre R-3/8	Equipo quirófano
* <u>400700</u>	D-855-D	Brazo giratorio toma Plarre R-3/8	Equipo quirófano
* <u>400610</u>	D-854-A	Brazo giratorio toma Puritan	Equipo quirófano
* <u>400670</u>	D-855-A	Brazo giratorio toma Puritan	Equipo quirófano